

NORMAS DE ACTUACIÓN EN CASO DE

EMERGENCIA

Hospital Calahorra

1 PROTEGER	<ul style="list-style-type: none"> • Detección de situación de EMERGENCIA. • Dejar lo que se esté haciendo de forma segura. • Ponerse a salvo.
2 AVISAR	<ul style="list-style-type: none"> • Al personal de FHC. • Teléfono 8 0 5 5 5. • Responsable en HC.
3 SOCORRER	<ul style="list-style-type: none"> • Incorporarse a la secuencia del Plan de Emergencia si procede. • Si se encuentra capacitado y la intervención no entraña peligro, intentar cortar la emergencia que se esta produciendo. • Ante la duda, desaloje la zona, cerrando puertas y ventanas si la magnitud de la situación lo permite.

COMUNICACIÓN DE SITUACIÓN DE EMERGENCIA:

(Desde cualquier teléfono de HC, marcando el **8 0 5 5 5**)

SOY
ESTOY EN LA ZONA
HA SUCEDIDO
¡POR FAVOR, CONFIRME EL MENSAJE!
(Esperar confirmación e instrucciones)

SEÑAL DE EVACUACIÓN:

- TOQUE DE SIRENA CONTINUADO.
- COMUNICACIÓN POR MEGAFONÍA.

TELÉFONOS DE UTILIDAD:

- NOTIFICACIÓN DE EMERGENCIAS: 8 0 5 5 5
- URGENCIAS: 112
- Información toxicológica: 91 562 04 20

PREVENCIÓN DE INCENDIOS

- La prohibición de fumar afecta a todas las instalaciones de Hospital Calahorra.
- No sobrecargar las líneas eléctricas. Evitar el uso de enchufes múltiples. No manipular indebidamente líneas eléctricas, ni improvisar fusibles. No realizar conexiones ni adaptaciones eléctricas inadecuadas.
- No situar materiales combustibles próximos a las fuentes de alumbrado, calefacción, etc.
- Cuidado con la manipulación de productos inflamables. Almacenarlos en un recinto aislado, ventilado y separado, utilizando únicamente las cantidades imprescindibles.
- Cuidado con los procesos que originen llamas, chispas, etc. Estudiar previamente el momento, lugar en donde éstos se van a realizar y avisar previamente al Servicio de Prevención de HC y a la unidad de Mantenimiento.
- No obstaculizar en ningún momento los recorridos y salidas de evacuación, así como el acceso a extintores, bocas de incendio, pulsadores de alarma y cuadros eléctricos.
- Fíjese en la señalización, compruebe las salidas disponibles, vías de evacuación a utilizar, la localización del pulsador de alarma y el extintor más próximo.

AL ACTIVARSE LA SEÑAL DE EVACUACIÓN:

- Desaloje inmediatamente las instalaciones.
- Mantenga la calma y no se detenga en las salidas.
- Utilice las vías de evacuación establecidas al respecto.
- No utilice los ascensores.

- Si se encuentra rodeado por el humo agáchese y gatee.
- Cierre las puertas que vaya atravesando.
- Atienda las instrucciones del personal designado para emergencias.

PUNTOS DE ENCUENTRO:

EDIFICIO ASISTENCIAL:

S2 SALIDA ESTE (XEROJARDÍN NORTE)

EDIFICIO DE GESTIÓN Y ADMINISTRACIÓN:

SA1 PARKING AMBULANCIAS (TRASERA DE LA PARADA DEL AUTOBÚS)

CLASES DE FUEGOS Y AGENTES EXTINTORES:

Polvo ABC



CO2



Agua Pulverizada

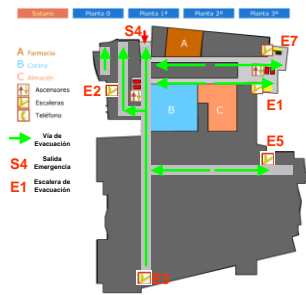


AGENTE EXTINTOR	CLASE DE FUEGO			
	A	B	C	E
	Sólidos	Líquidos	Gases	Eléctric
Agua a chorro	2	-	-	-
Agua pulverizada	3	1	-	1
Polvo polivalente	2	2	2	1
CO ₂	1	1	-	3
3-Muy adecuado		2-Adecuado		1-Aceptable

GRACIAS POR SU COLABORACIÓN

PLANOS DE EVACUACIÓN

Sótano



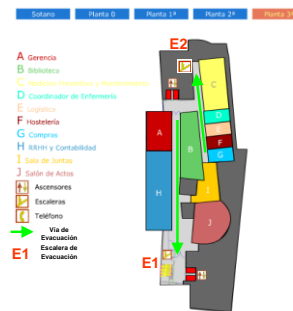
Planta +2



Planta 0



Planta +3



Planta +1



SERVICIO DE PREVENCIÓN DE RIESGOS LABORALES

Teléfono: 941.151.000 Ext.: 80575, 80576

E-mail: riesgoslaborales@fhcalahorra.com



Versión: 01/22

